

dDopp
anobb

Rapide Efficace & Complet!



Echographe Doppler Couleur de terrain
Pour tous usages & directement en USB

Abdo., OB/GYN, Vasculaire, Petites parties, Endocrinologie,....

L'Information de Qualité pour le Diagnostic

dDopp vous offre sur site une échographie de diagnostic complète et ce pour un large éventail d'applications.

Il vous fournit immédiatement des images importantes vous permettant un diagnostic rapide et précis.

Il vous propose le partage, l'enregistrement, l'envoi, la révision des images...
Et l'injection de fichiers DICOM!

D'une portabilité inégalée et donc sans perte inutile d'espace il vous assure aussi le meilleur rapport coût / bénéfice dans votre pratique quotidienne.

dDopp échographe Doppler Couleur polyvalent et endurci.

Spécialement conçu pour répondre à vos besoins.

Usage hospitalier, au cabinet, chez le patient ou même dans votre voiture!

Avec logiciel complet, il est fait pour réaliser et gérer les examens depuis votre PC.

VOIR PLUS LOIN !



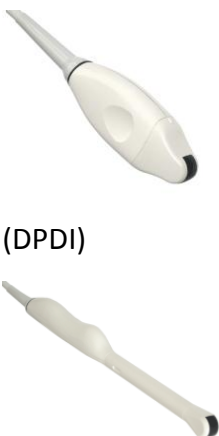
Caractéristiques:



dDopp
anobb

Modes d'Imagerie:

- B
- B+B
- 4B
- B+M
- M
- Doppler Couleur (CFM)
- Doppler de puissance (PDI)
- Doppler de puissance directionnel (DPDI)
- Doppler ondes pulsées (PWD)
- B+PWD (Duplex)
- B+CFM/PDI/DPDI+PWD (Triplex)



Dimensions:

- Poids: 1,8 kg
- Taille: 353 x 166 x 33 mm

Alimentation:

- Adaptateur secteur 100-240 V 50-60 Hz
- Batterie Li-Ion externe 12 V CC (jusqu'à 5 heures de balayage continu)
- Adaptateur Voiture 12 V CC

Fonctionne avec Windows Xp, Vista, 7 et 8

Balayages possibles (suivant sonde):

- Electronique linéaire
- Electronique convexe
- Electronique microconvexe
- Profondeur de balayage de 2 à 30 cm



Options de calculs incluses:

- Obstétrique
- Cardiologie
- Gynécologie
- Vasculaire
- Urologie
- Endocrinologie



DICOM:

- Vérification SCU
- Modalité Worklist (MWL) SCU
- Modalité Performed Procedure Step (MPPS) SCU
- Enregistrement SCU (images, cinés)
- Impression SCU (nuances de gris, couleur)



Autre formats d'images et de vidéos:

- AVI, JPG, BMP, PNG, TIF,
- DCM (DICOM-JPEG RGB/YBR)
- DCM (DICOM-JPEG RGB/YBR Vidéo)

Uni-Com
Medical